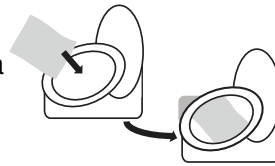


## Inserto Para el Paquete Pequeno de Uso Personal

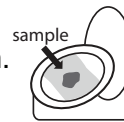
Lea las instrucciones en el inserto con cuidado antes de coleccionar la muestra. Resultados de el examen pueden salir invalidos si el examen no es hecho correctamente.

### Depósito de Muestra

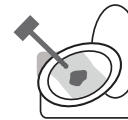
1. Ponga la hoja de colección dentro de la cubeta encima de la agua.



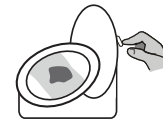
2. Deposité muestra de excreta encima de la hoja de colección.



3. Colecté la muestra de excreta antes de que la hoja de colección y la muestra toquen la agua.

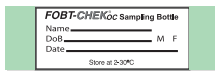


4. Baje la agua de la cubeta. La hoja de colección es bio-degradable y no le hara daño a los sistemas septicos.



### Collección de Muestra

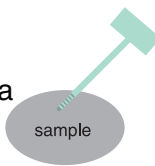
1. llene toda la información requerida en la botella de muestra.



Tuerce y hale la capa verde para abrirla.



2. Raspe la área superficie de la muestra de la excreta con la sonda de muestra.



Cubre la porcion de la sonda de muestra con las depreciones completamente con la muestra de excreta.



3. Cierre la botella de muestra. Inserta la sonda de la muestra y cierre la capa verde bien apretada. No reabra la botella.



Vuelva a colocar el recipiente de la muestra al laboratorio en el sobre adjunto. Por favor, no envíe por correo a Polymedco.



**Please include CLH requisition with your specimen in the return envelope.**

Please visit our website to access a collection instruction video:  
<http://www.clinicallabs.com/physicians/collection-instructions.aspx#FOBT>

#### Client Services